	TỔ ĐẢM BẢO CHẤT LƯỢNG GIÁO DỤC	Số hiệu: QT.ĐBCL-KSTSV-13
	QUY TRÌNH KHẢO SÁT TÂN SINH VIÊN	Lần ban hành: 01
		Ngày ban hành: 30 / 9 /2020
		Tổng số trang: 04

BẢNG THEO DÕI NHỮNG THAY ĐỔI

TT	Lần sửa đổi	Trang	Nội dung thay đổi	Ngày thay đổi
1				
2				
3				
4				
5				
6				
7				
8				

SOẠN THẢO	XEM XÉT	PHÊ DUYỆT
 Chung Vinh Tuấn Chuyên viên Tổ ĐBCLGD	 TS Bùi Mạnh Quân Tổ trưởng Tổ ĐBCLGD	 PGS.TS. Từ Diệp Công Thành Hiệu trưởng

	TỔ ĐẢM BẢO CHẤT LƯỢNG GIÁO DỤC	Số hiệu: QT.ĐBCL-KSTSV-13
	QUY TRÌNH KHẢO SÁT TÂN SINH VIÊN	Lần ban hành: 01
		Ngày ban hành: 30 / 9 /2020
		Tổng số trang: 04

1. MỤC ĐÍCH

- Quy định thống nhất cách thức quản lý, thực hiện công tác khảo sát tân sinh viên Trường Đại học Bạc Liêu.
- Xây dựng quy trình chuẩn để việc thực hiện và kiểm soát tiến độ công việc được thuận tiện; phân định rõ trách nhiệm, quyền hạn trong thực thi công việc.
- Các đơn vị, đối tượng có liên quan dễ dàng nắm bắt được trình tự các bước triển khai và thực hiện khảo sát, đồng thời tạo sự gắn kết và phối hợp chặt chẽ giữa các đơn vị có liên quan.

2. PHẠM VI ÁP DỤNG

- **Đối tượng áp dụng:** Tất cả tân sinh viên (sinh viên năm nhất) đang học tập và chịu sự quản lý của nhà trường.
- **Đơn vị thực hiện:** Tổ Đảm bảo chất lượng giáo dục.
- **Thời gian thực hiện:** 01 lần/năm.

3. TÀI LIỆU VIỆN DẪN

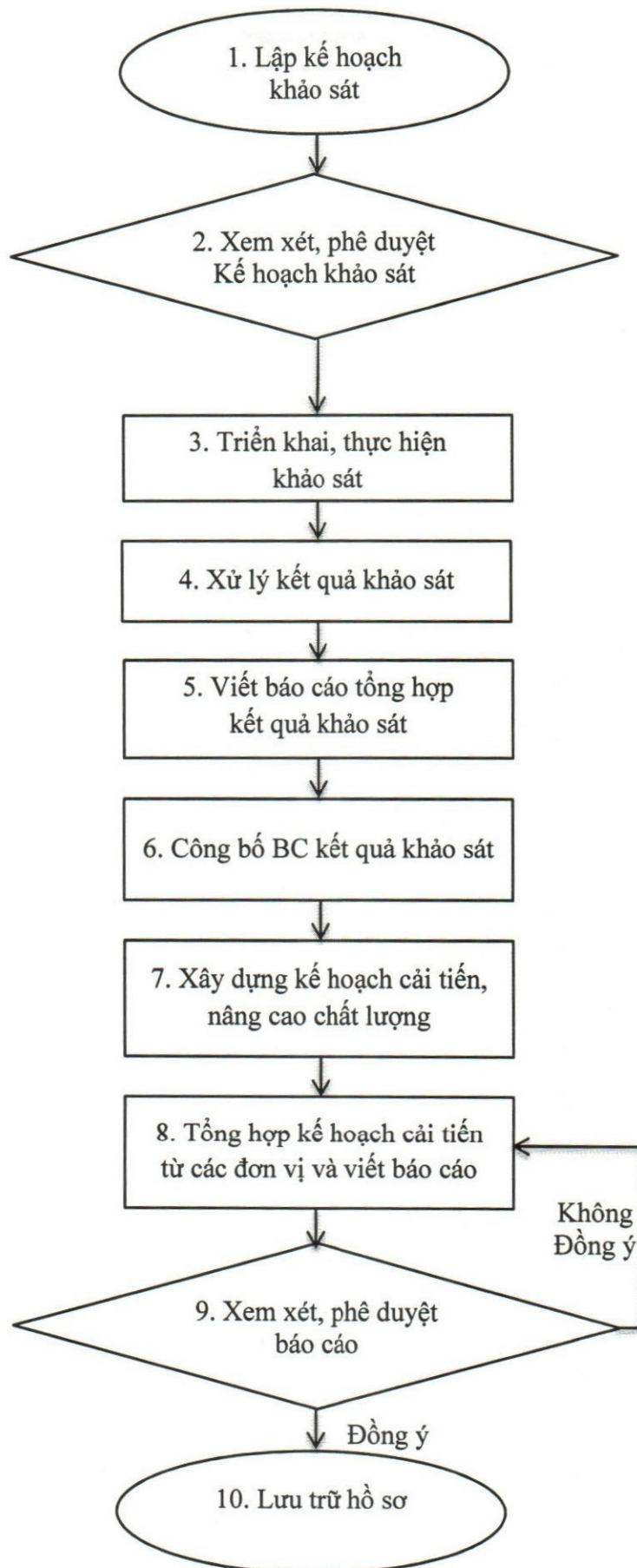
- Thông tư số 62/2012/TT-BGDĐT ngày 28/12/2012 của Bộ GDĐT về ban hành Quy định về quy trình và chu kỳ kiểm định chất lượng giáo dục trường đại học, cao đẳng và trung cấp chuyên nghiệp.
- Thông tư 04/2016/TT-BGDĐT ngày 14/3/2016 của Bộ GDĐT về ban hành quy định về đánh giá chất lượng chương trình đào tạo các trình độ của giáo dục đại học.
- Thông tư 12/2017/TT-BGDĐT ngày 19/5/2017 của Bộ GDĐT về ban hành Quy định về kiểm định chất lượng cơ sở giáo dục đại học.
- Quyết định 570/QĐ-ĐHBL ngày 11/10/2019 của Hiệu trưởng về ban hành Quy chế Đảm bảo chất lượng giáo dục Trường Đại học Bạc Liêu.

4. THUẬT NGỮ, ĐỊNH NGHĨA VÀ CHỮ VIẾT TẮT

- QT: Quy trình
- BM: Biểu mẫu
- BGH: Ban Giám hiệu
- ĐBCLGD: Đảm bảo chất lượng giáo dục
- TCHC: Tổ chức hành chính
- CTCT&QLSV: Công tác chính trị và Quản lý sinh viên
- Khoa/BM: các Khoa/Bộ môn
- TSV: Tân sinh viên

5. NỘI DUNG

5.1 Lưu đồ



5.2 Mô tả

Bước	Nội dung công việc	Đơn vị thực hiện	Thời gian thực hiện	Biểu mẫu/tài liệu đính kèm	Ghi chú
1	Lập kế hoạch khảo sát tân sinh viên	Tổ ĐBCLGD	1 tuần		
2	Xem xét, phê duyệt kế hoạch	Ban Giám hiệu	1 tuần		
3	3.1. Chuẩn bị phiếu khảo sát	Tổ ĐBCLGD, Phòng TCHC	1 tuần	BM01/QT.ĐBCL-KSTSV-13	
	3.2. Thực hiện khảo sát	Các khoa/bộ môn	4 tuần		
4	Xử lý, thống kê phiếu khảo sát	Tổ ĐBCLGD	4 tuần		
5	Viết báo cáo kết quả khảo sát	Tổ ĐBCLGD	2 tuần		
6	Công bố kết quả khảo sát	Tổ ĐBCLGD	1 ngày		
7	Xây dựng kế hoạch cải tiến chất lượng sau khảo sát gửi về Tổ ĐBCLGD	Các đơn vị	2 tuần	BM02/QT.ĐBCL-KSTSV-13	
8	Tổng hợp kế hoạch cải tiến chất lượng sau khảo sát của các đơn vị và viết báo cáo khảo sát.	Tổ ĐBCLGD	2 tuần		
9	Xem xét và duyệt báo cáo khảo sát	Ban Giám hiệu	1 tuần		
10	In ấn, phát hành và lưu trữ báo cáo.	Tổ ĐBCLGD			

6. HỒ SƠ LƯU

STT	Tên hồ sơ	Mã hồ sơ	Hình thức lưu
1	Mẫu Phiếu khảo sát tân sinh viên	BM01/QT.ĐBCL.KSTSV-13	File mềm (máy tính); Văn bản (Hồ sơ KS)
2	Kế hoạch khảo sát tân sinh viên		File mềm (máy tính); Văn bản (Hồ sơ KS)
3	Báo cáo khảo sát kết quả khảo sát tân sinh viên		File mềm (máy tính); Văn bản (Hồ sơ KS).
4	Báo cáo khắc phục từ các đơn vị	BM02/QT.ĐBCL.KSTSV-13	File mềm (máy tính); Văn bản (Hồ sơ KS).

7. BIỂU MẪU ĐÍNH KÈM

- BM01/QT.ĐBCL-KSTSV-13: Mẫu phiếu khảo sát tân sinh viên.
- BM02/QT.ĐBCL-KSTSV-13: Mẫu Báo cáo các giải pháp khắc phục từ các đơn vị.



PHIẾU KHẢO SÁT TÂN SINH VIÊN

Các bạn tân sinh viên thân mến! Trước hết, xin vui mừng chào đón các bạn đến với Trường Đại học Bạc Liêu. Vừa qua, các bạn đã tham dự Tuần Sinh hoạt công dân - sinh viên tại trường. Bên cạnh đó, Tuần Sinh hoạt công dân - sinh viên còn trang bị cho các bạn những kỹ năng, phương pháp học tập, hoạt động... cần thiết cho quãng đường đại học phía trước.

Với mục tiêu tăng cường, cải thiện chất lượng cho Tuần Sinh hoạt công dân - sinh viên đồng thời lắng nghe các kỳ vọng/khó khăn của các bạn tân sinh viên trong giai đoạn mới nhập học tại trường, Nhà Trường rất mong các bạn dành thời gian thực hiện khảo sát sau đây.

Chúng tôi đảm bảo các thông tin trong Phiếu khảo sát sẽ được bảo mật hoàn toàn.

I. THÔNG TIN CÁ NHÂN

1. Mã số sinh viên:..... Khoa.....Lớp.....

2. Hộ khẩu thường trú:.....

II. NỘI DUNG

A. Bạn biết được thông tin tuyển sinh của Trường Đại học Bạc Liêu qua kênh nào? (có thể chọn nhiều câu trả lời)

- | | |
|-------------------------------------------------------------------------------|-----------------------------------------------------------------------|
| <input type="checkbox"/> Tờ rơi, băng rôn tuyển sinh | <input type="checkbox"/> Thông tin tuyển sinh trên website |
| <input type="checkbox"/> Thông tin tuyển sinh được đăng trên báo | <input type="checkbox"/> Thông tin tuyển sinh trên mạng xã hội |
| <input type="checkbox"/> Ngày hội tư vấn xét tuyển Đại học - Cao đẳng | <input type="checkbox"/> Thông tin được người thân, bạn bè giới thiệu |
| <input type="checkbox"/> Thông tin tuyển sinh do Trường THPT của bạn cung cấp | <input type="checkbox"/> Thông tin từ nguồn khác |

B. Thủ tục nhập học

Vui lòng cho biết mức độ đồng ý của bạn với các nội dung bên dưới:	Rất Không đồng ý	Không Đồng ý	Đồng ý	Hoàn toàn đồng ý
Thông tin về nhập học được in trong giấy báo trúng tuyển/nhập học đầy đủ, rõ ràng	<input type="radio"/>	<input type="radio"/>	<input type="radio"/>	<input type="radio"/>
Dễ dàng tiếp cận thông tin cần thiết về nhập học trên website, fanpage của Trường Đại học Bạc Liêu	<input type="radio"/>	<input type="radio"/>	<input type="radio"/>	<input type="radio"/>
Quy trình làm thủ tục nhập học đơn giản, rõ ràng, dễ hiểu:	<input type="radio"/>	<input type="radio"/>	<input type="radio"/>	<input type="radio"/>
- Tra cứu kết quả tuyển sinh	<input type="radio"/>	<input type="radio"/>	<input type="radio"/>	<input type="radio"/>
- Hồ sơ nhập học (Các loại giấy tờ cần thiết)	<input type="radio"/>	<input type="radio"/>	<input type="radio"/>	<input type="radio"/>
- Tuần lễ Sinh hoạt Công dân - Sinh viên	<input type="radio"/>	<input type="radio"/>	<input type="radio"/>	<input type="radio"/>
- Thủ tục khám sức khỏe	<input type="radio"/>	<input type="radio"/>	<input type="radio"/>	<input type="radio"/>
- Thủ tục làm thẻ sinh viên	<input type="radio"/>	<input type="radio"/>	<input type="radio"/>	<input type="radio"/>
Cảnh quan, khuôn viên Trường Đại học Bạc Liêu tạo ấn tượng tốt	<input type="radio"/>	<input type="radio"/>	<input type="radio"/>	<input type="radio"/>
Cán bộ tiếp nhận hồ sơ hoà nhã, tận tình, chuyên nghiệp	<input type="radio"/>	<input type="radio"/>	<input type="radio"/>	<input type="radio"/>

C. Nơi nội trú (dành cho tân sinh viên có ở Ký túc xá)

Vui lòng cho biết mức độ đồng ý của bạn với các nội dung bên dưới:	Rất Không đồng ý	Không Đồng ý	Đồng ý	Hoàn toàn đồng ý
Cảnh quan, khuôn viên Ký túc xá tạo ấn tượng tốt	<input type="radio"/>	<input type="radio"/>	<input type="radio"/>	<input type="radio"/>
Quy trình làm thủ tục nội trú đơn giản, rõ ràng, dễ hiểu	<input type="radio"/>	<input type="radio"/>	<input type="radio"/>	<input type="radio"/>
Cán bộ tiếp nhận hoà nhã, tận tình, chuyên nghiệp	<input type="radio"/>	<input type="radio"/>	<input type="radio"/>	<input type="radio"/>
Bạn được cung cấp thông tin đầy đủ về quy định nội trú trong hệ thống Ký túc xá	<input type="radio"/>	<input type="radio"/>	<input type="radio"/>	<input type="radio"/>

Bạn đã đăng ký ở tại

- Ký túc xá Đại học Bạc Liêu Ngoại trú (nhà riêng, nhà người thân, nhà trọ...)

D. Các chuyên đề sinh hoạt đầu năm

Vui lòng cho biết mức độ đồng ý của bạn với các nội dung bên dưới:	Rất Không đồng ý	Không Đồng ý	Đồng ý	Hoàn toàn đồng ý
Bạn được trang bị những nội dung cơ bản về tình hình chính trị, kinh tế, xã hội qua các chuyên đề về học tập và làm theo tư tưởng Hồ Chí Minh, biển đảo, ASEAN, Việt Nam,..	<input type="radio"/>	<input type="radio"/>	<input type="radio"/>	<input type="radio"/>
Bạn hiểu rõ chương trình đào tạo, kỹ năng học tập, rèn luyện trong môi trường đại học	<input type="radio"/>	<input type="radio"/>	<input type="radio"/>	<input type="radio"/>
Bạn hiểu rõ về Trường Đại học Bạc Liêu	<input type="radio"/>	<input type="radio"/>	<input type="radio"/>	<input type="radio"/>
- Quá trình hình thành, phát triển	<input type="radio"/>	<input type="radio"/>	<input type="radio"/>	<input type="radio"/>
- Tầm nhìn, sứ mạng	<input type="radio"/>	<input type="radio"/>	<input type="radio"/>	<input type="radio"/>
- Các giá trị cốt lõi	<input type="radio"/>	<input type="radio"/>	<input type="radio"/>	<input type="radio"/>
- Ý nghĩa của logo ĐHBL	<input type="radio"/>	<input type="radio"/>	<input type="radio"/>	<input type="radio"/>
Bạn hiểu rõ về ngành học của Trường Đại học Bạc Liêu	<input type="radio"/>	<input type="radio"/>	<input type="radio"/>	<input type="radio"/>
Bạn hiểu rõ về quyền, nghĩa vụ của sinh viên, quy chế đào tạo, công tác sinh viên, các chính sách, Đoàn TN-Hội SV,...	<input type="radio"/>	<input type="radio"/>	<input type="radio"/>	<input type="radio"/>
Báo cáo viên, giảng viên các chuyên đề trình bày rõ ràng, súc tích, lôi cuốn, dễ hiểu	<input type="radio"/>	<input type="radio"/>	<input type="radio"/>	<input type="radio"/>

E. Ý kiến khác của sinh viên

- Vấn đề mà bạn thích nhất/ấn tượng nhất là gì? Vì sao?
- Vấn đề mà bạn chưa hài lòng nhất là gì? Vì sao?.....
- Các kỳ vọng hoặc khó khăn khác của bạn trong giai đoạn mới nhập học tại trường (nếu có).....
- Ý kiến khác của bạn (nếu có)

Trân trọng cảm ơn những ý kiến đóng góp của các bạn! Chúc các bạn có những trải nghiệm vui vẻ tại Trường ĐHBL!

TRƯỜNG ĐẠI HỌC BẠC LIÊU
ĐƠN VỊ.....

CỘNG HÒA XÃ HỘI CHỦ NGHĨA VIỆT NAM
Độc lập - Tự do - Hạnh phúc

BÁO CÁO
CÁC GIẢI PHÁP KHẮC PHỤC NHỮNG HẠN CHẾ

Đơn vị:.....

Sau khi nhận được kết quả khảo sát ý kiến phản hồi từ tân sinh viên học năm 20....
Đơn vị đã nghiên cứu và đưa ra các giải pháp nhằm khắc phục những hạn chế để nâng cao
chất lượng đào tạo theo chức năng nhiệm vụ, cụ thể như sau.

TT	Tiêu chí hạn chế	Giải pháp khắc phục	Thời gian khắc phục

Đơn vị cam kết sẽ nghiêm túc tiếp thu và thực hiện các giải pháp để nâng cao chất lượng hoạt động đào tạo.

Bạc Liêu, ngày.....tháng.....năm 20....
Trưởng đơn vị
(ký, ghi rõ họ, tên)